

MIESZKANIE C1 302

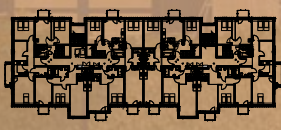
PIĘTRO 2 / 2 POKOJE

| | |
|-----------------------------|-----------------------|
| 1 PRZEDPOKÓJ | 5,29 m ² |
| 2 ŁAZIENKA | 4,18 m ² |
| 3 POKÓJ Z ANEKSEM KUCHENNYM | 22,51 m ² |
| 4 POKÓJ | 11,58 m ² |
| 5 GARDEROBA | 3,10 m ² |
| 6 KOMUNIKACJA | 3,15 m ² |
| 7 BALKON | 2,41 m ² * |

POWIERZCHNIA POMIESZCZEŃ: 49,81 m²

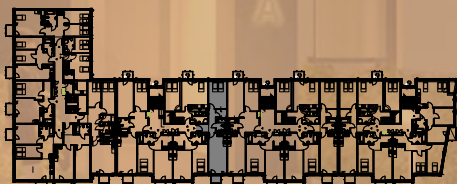
POWIERZCHNIA ŚCIAN DZIAŁOWYCH 0,67 m²

POWIERZCHNIA UŻYTKOWA: 50,48 m²



klatka A1 klatka A2

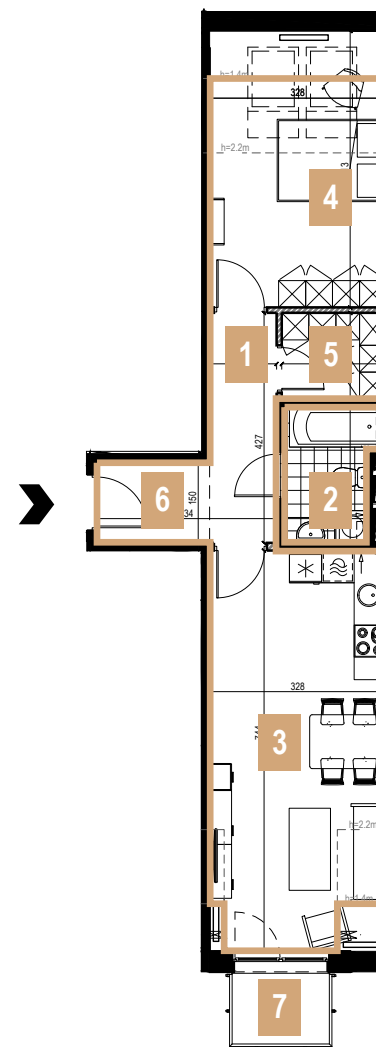
Budynek A



klatka B1 klatka C1 klatka C2 klatka C3

Budynek B

Budynek C



ŚCIANA Z MOŻLIWOŚCIĄ DEMONTAŻU



ŚCIANA BEZ MOŻLIWOŚCI DEMONTAŻU



POWIERZCHNIA UŻYTKOWA LOKALU

DOM
developer

660 419 695

www.domdeveloper.com.pl
e-mail: sprzedaz@dom-developer.pl

BIURO SPRZEDAŻY

DOM.developer
Wrocław, ul. Sienkiewicza 28/1
godziny otwarcia biura:
pon - pt 8:30 - 17:00

INWESTOR

DOM.developer Wrocław sp. z o.o. GAMMA sp. k.
ul. Sienkiewicza 28/1, 50-335 Wrocław
NIP: 8982212528

Rozmieszczenie mebli i przyborów oraz aranżacja podłóg stanowią przykład aranżacji. Podane powierzchnie w lokalu obliczone są w świetle wykończonych ścian i mogą ulec zmianie +/- 2%. Wizualizacja stanowi element podglądowy. Bryta budynku i kolorystyka mogą ulec zmianie.

* - nie mniej niż.