

MIESZKANIE C2 104

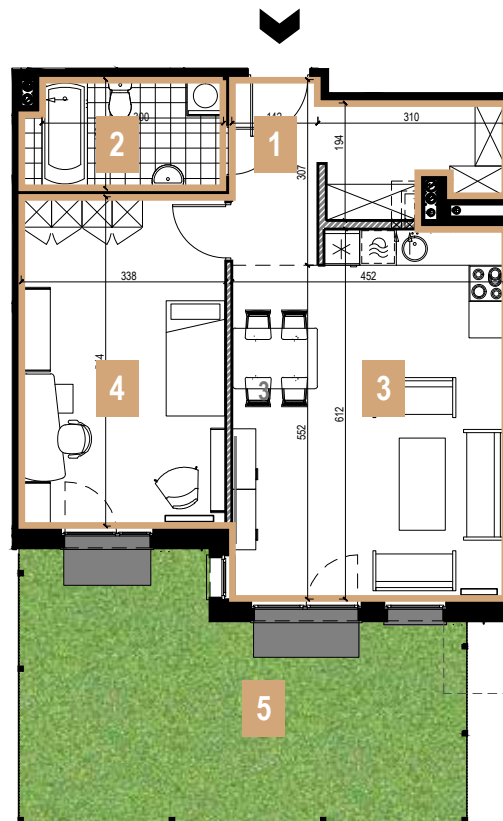
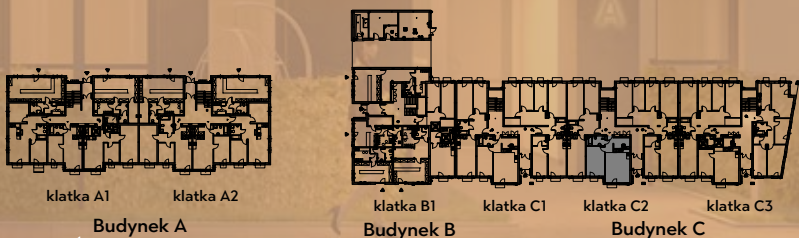
PARTER / 2 POKOJE

| | |
|-----------------------------|------------------------|
| 1 PRZEDPOKÓJ | 9,47 m ² |
| 2 ŁAZIENKA | 5,82 m ² |
| 3 POKÓJ Z ANEKSEM KUCHENNYM | 26,75 m ² |
| 4 POKÓJ | 18,39 m ² |
| 5 OGRÓDEK | 26,97 m ² * |

POWIERZCHNIA POMIESZCZEŃ: 60,43 m²

POWIERZCHNIA ŚCIAN DZIAŁOWYCH 0,96 m²

POWIERZCHNIA UŻYTKOWA: 61,39 m²



ŚCIANA Z MOŻLIWOŚCIĄ DEMONTAŻU



ŚCIANA BEZ MOŻLIWOŚCI DEMONTAŻU



POWIERZCHNIA UŻYTKOWA LOKALU

DOM
developer

660 419 695

www.domdeveloper.com.pl
e-mail: sprzedaz@dom-developer.pl

BIURO SPRZEDAŻY

DOM.developer
Wrocław, ul. Sienkiewicza 28/1
godziny otwarcia biura:
pon - pt 8:30 - 17:00

INWESTOR

DOM.developer Wrocław sp. z o.o. GAMMA sp. k.
ul. Sienkiewicza 28/1, 50-335 Wrocław
NIP: 8982212528

Rozmieszczenie mebli i przyborów oraz aranżacja podłóg stanowią przykład aranżacji. Podane powierzchnie w lokalu obliczone są w świetle wykończonych ścian i mogą ulec zmianie +/- 2%. Wizualizacja stanowi element podglądowy. Bryta budynku i kolorystyka mogą ulec zmianie.

* - nie mniej niż.