

## MIESZKANIE C2 303

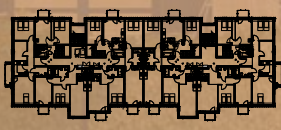
PIĘTRO 2 / 2 POKOJE

|                             |                       |
|-----------------------------|-----------------------|
| 1 PRZEDPOKÓJ                | 8,13 m <sup>2</sup>   |
| 2 ŁAZIENKA                  | 4,53 m <sup>2</sup>   |
| 3 POKÓJ Z ANEKSEM KUCHENNYM | 19,90 m <sup>2</sup>  |
| 4 POKÓJ                     | 10,83 m <sup>2</sup>  |
| 5 BALKON                    | 3,72 m <sup>2</sup> * |

POWIERZCHNIA POMIESZCZEŃ: 43,39 m<sup>2</sup>

POWIERZCHNIA ŚCIAN DZIAŁOWYCH 0,80 m<sup>2</sup>

POWIERZCHNIA UŻYTKOWA: 44,19 m<sup>2</sup>



klatka A1 klatka A2

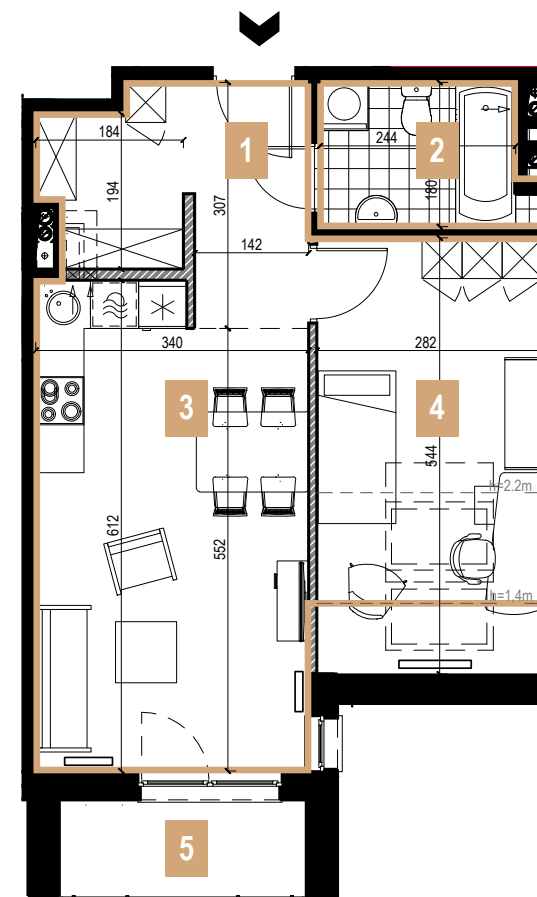
Budynek A



klatka B1 klatka C1 klatka C2 klatka C3

Budynek B

Budynek C



ŚCIANA Z MOŻLIWOŚCIĄ DEMONTAŻU



ŚCIANA BEZ MOŻLIWOŚCI DEMONTAŻU



POWIERZCHNIA UŻYTKOWA LOKALU

**DOM**  
developer

660 419 695

www.domdeveloper.com.pl  
e-mail: sprzedaz@dom-developer.pl

**BIURO SPRZEDAŻY**

DOM.developer  
Wrocław, ul. Sienkiewicza 28/1  
godziny otwarcia biura:  
pon - pt 8:30 - 17:00

**INWESTOR**

DOM.developer Wrocław sp. z o.o. GAMMA sp. k.  
ul. Sienkiewicza 28/1, 50-335 Wrocław  
NIP: 8982212528

Rozmieszczenie mebli i przyborów oraz aranżacja podłóg stanowią przykład aranżacji. Podane powierzchnie w lokalu obliczone są w świetle wykończonych ścian i mogą ulec zmianie +/- 2%. Wizualizacja stanowi element podglądowy. Bryta budynku i kolorystyka mogą ulec zmianie.

\* - nie mniej niż.