

MIESZKANIE C2 305

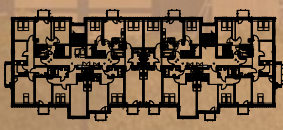
PIĘTRO 2 / 3 POKOJE

1 PRZEDPOKÓJ	12,76 m ²
2 ŁAZIENKA	4,18 m ²
3 POKÓJ Z ANEKSEM KUCHENNYM	24,40 m ²
4 POKÓJ	20,42 m ²
5 POKÓJ	15,23 m ²
6 BALKON	2,41 m ² *
7 BALKON	2,41 m ² *

POWIERZCHNIA POMIESZCZEŃ: 69,30 m²

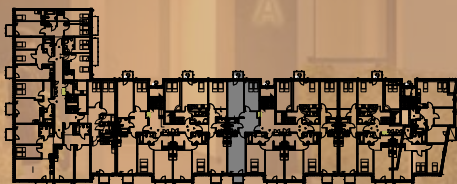
POWIERZCHNIA ŚCIAN DZIAŁOWYCH 1,04 m²

POWIERZCHNIA UŻYTKOWA: 70,34 m²



klatka A1 klatka A2

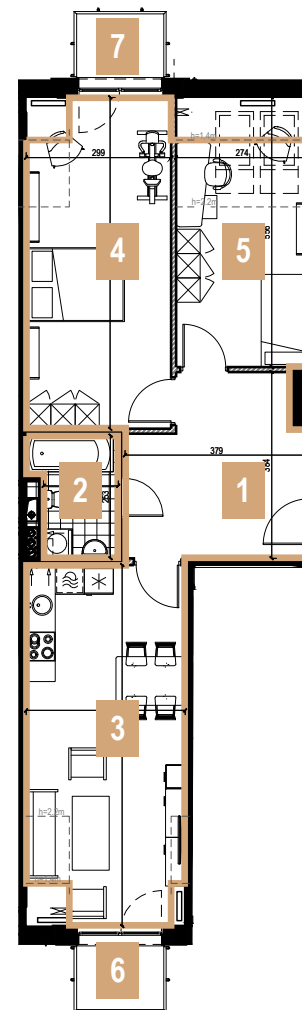
Budynek A



klatka B1 klatka C1 klatka C2 klatka C3

Budynek B

Budynek C



ŚCIANA Z MOŻLIWOŚCIĄ DEMONTAŻU



ŚCIANA BEZ MOŻLIWOŚCI DEMONTAŻU



POWIERZCHNIA UŻYTKOWA LOKALU

DOM
developer

660 419 695

www.domdeveloper.com.pl
e-mail: sprzedaz@dom-developer.pl

BIURO SPRZEDAŻY

DOM.developer
Wrocław, ul. Sienkiewicza 28/1
godziny otwarcia biura:
pon - pt 8:30 - 17:00

INWESTOR

DOM.developer Wrocław sp. z o.o. GAMMA sp. k.
ul. Sienkiewicza 28/1, 50-335 Wrocław
NIP: 8982212528

Rozmieszczenie mebli i przyborów oraz aranżacja podłóg stanowią przykład aranżacji. Podane powierzchnie w lokalu obliczone są w świetle wykończonych ścian i mogą ulec zmianie +/- 2%. Wizualizacja stanowi element podglądowy. Bryta budynku i kolorystyka mogą ulec zmianie.

* - nie mniej niż.