

## MIESZKANIE C3 204

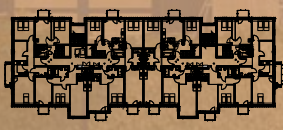
PIĘTRO 1 / 2 POKOJE

1 PRZEDPOKÓJ	4,80 m <sup>2</sup>
2 ŁAZIENKA	4,18 m <sup>2</sup>
3 POKÓJ Z ANEKSEM KUCHENNYM	23,51 m <sup>2</sup>
4 POKÓJ	16,15 m <sup>2</sup>
5 GARDEROBA	3,14 m <sup>2</sup>
6 KOMUNIKACJA	3,15 m <sup>2</sup> *
7 BALKON	2,41 m <sup>2</sup> *

**POWIERZCHNIA POMIESZCZEŃ:** 54,93 m<sup>2</sup>

POWIERZCHNIA ŚCIAN DZIAŁOWYCH 0,64 m<sup>2</sup>

**POWIERZCHNIA UŻYTKOWA:** 55,57 m<sup>2</sup>



klatka A1 klatka A2

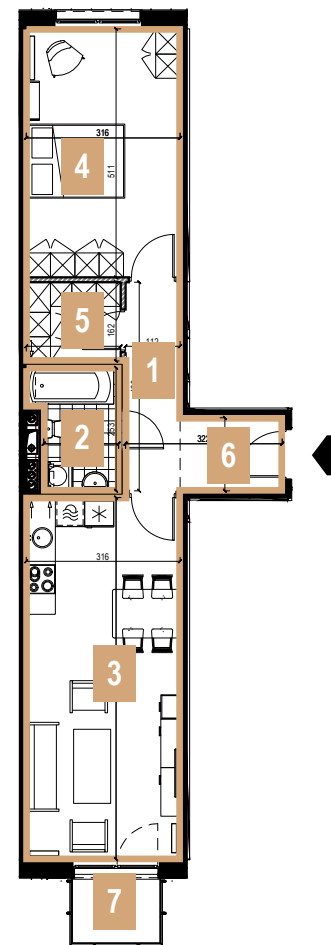
Budynek A



klatka B1 klatka C1 klatka C2 klatka C3

Budynek B

Budynek C



ŚCIANA Z MOŻLIWOŚCIĄ DEMONTAŻU



ŚCIANA BEZ MOŻLIWOŚCI DEMONTAŻU



POWIERZCHNIA UŻYTKOWA LOKALU

**DOM**  
developer

660 419 695

www.domdeveloper.com.pl  
e-mail: sprzedaz@dom-developer.pl

**BIURO SPRZEDAŻY**

DOM.developer  
Wrocław, ul. Sienkiewicza 28/1  
godziny otwarcia biura:  
pon - pt 8:30 - 17:00

**INWESTOR**

DOM.developer Wrocław sp. z o.o. GAMMA sp. k.  
ul. Sienkiewicza 28/1, 50-335 Wrocław  
NIP: 8982212528

Rozmieszczenie mebli i przyborów oraz aranżacja podłóg stanowią przykład aranżacji. Podane powierzchnie w lokalu obliczone są w świetle wykończonych ścian i mogą ulec zmianie +/- 2%. Wizualizacja stanowi element podglądowy. Bryta budynku i kolorystyka mogą ulec zmianie.

\* - nie mniej niż.